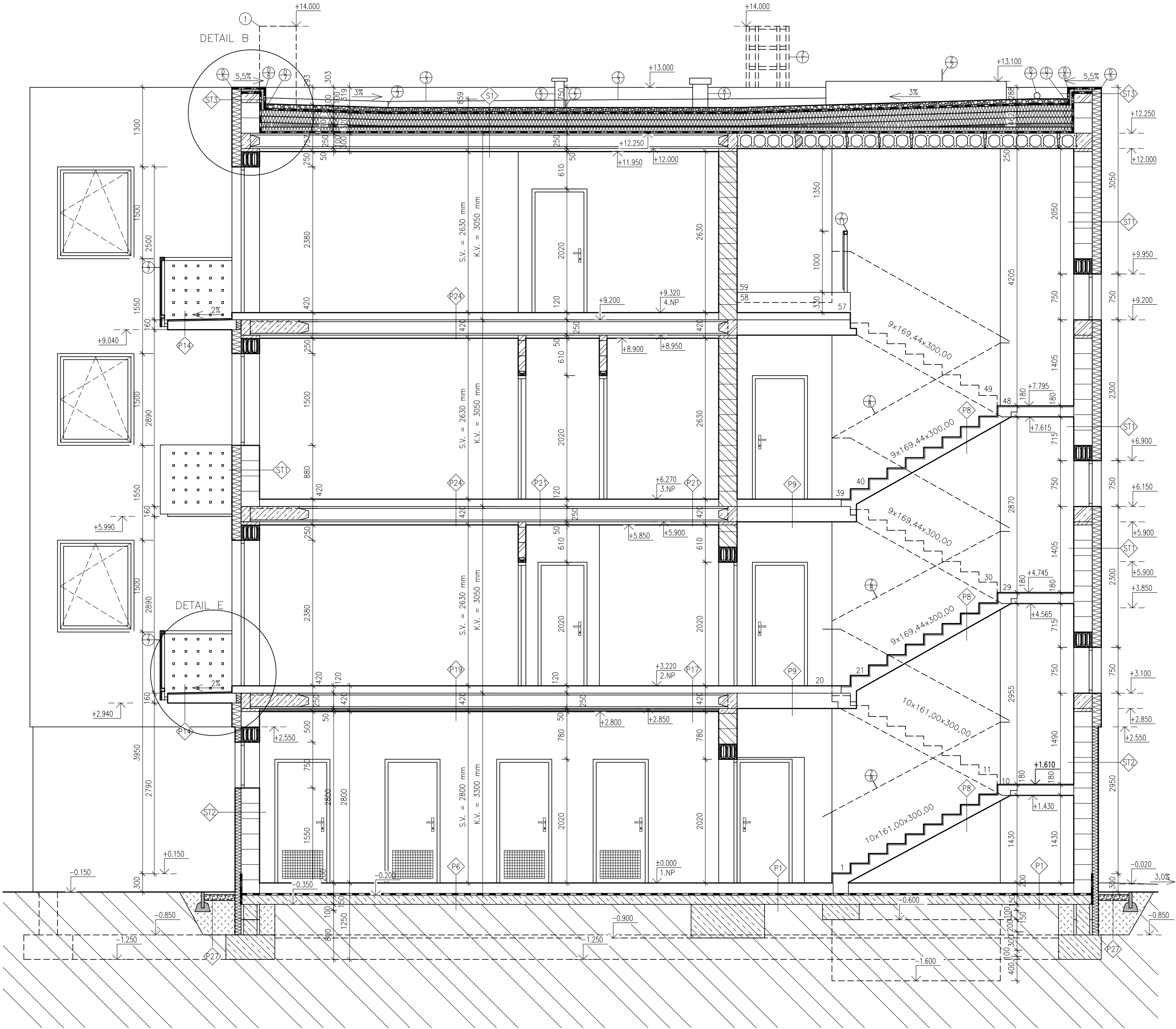


ŘEZ A - A'

M 1:50

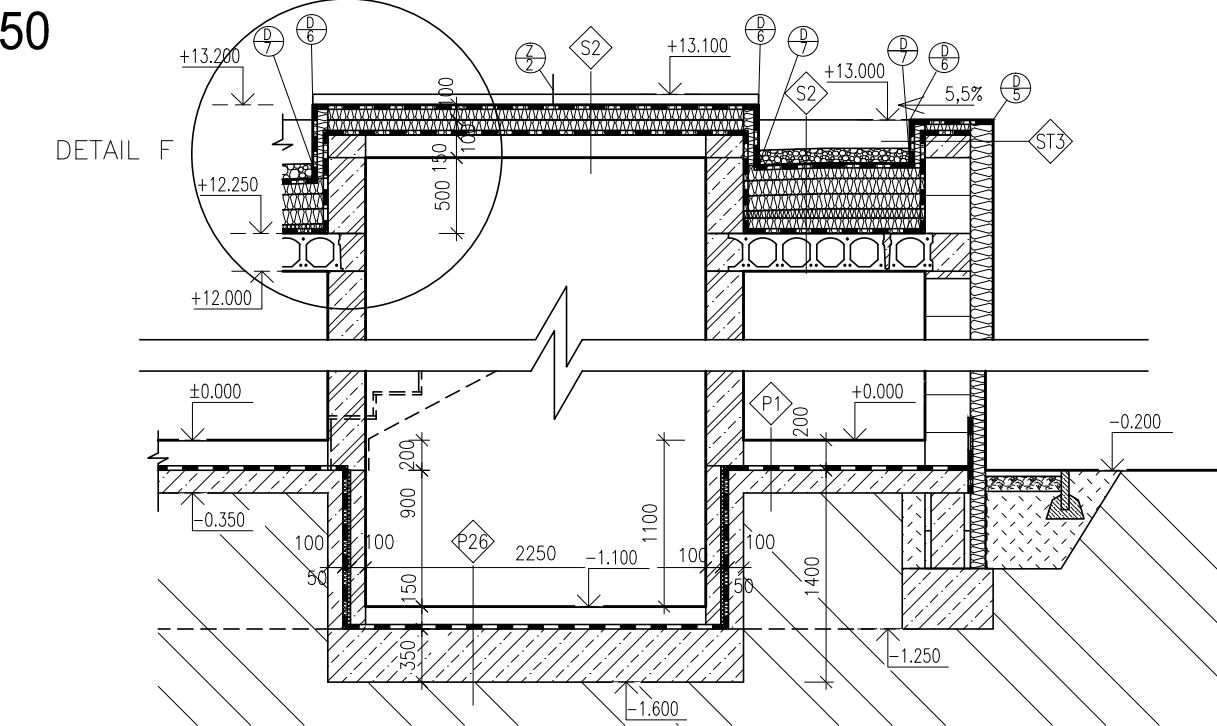


POZNÁMKA

- PŘED POKLÁDKOU NÁŠLAPNÉ VRSTVY BUDE ZKONTROLOVÁNA ROVINNATOST BETONOVÉ MAZANINY. V PŘÍPADĚ, ŽE BUDE MEZNÍ ODCHYLKA NA DVOUMETROVÉ LATI VĚTŠÍ NEŽ ±2 mm, BUDE MAZANINA VYROVNÁNA SAMONIVELAČNÍ HMOTOU CERESIT CN 72 V POTŘEBNÉ TLOUŠŤCE, OVŠEM V ROZSAHU 2–20 mm.

ŘEZ C - C'

M 1:50



LEGENDA MATERIÁLŮ

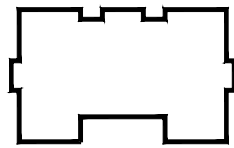
	TEPELNÁ IZOLACE: ISOVER EPS 70F; ISOVER EPS SOKL 3000; ISOVER S ISOVER T	$\lambda_w = 0,039 \text{ Wm}^{-1}\text{K}^{-1}$ – FASÁDNÍ POLYSTYTEN $\lambda_w = 0,035 \text{ Wm}^{-1}\text{K}^{-1}$ – POLYSTYTEN PRO ZATEPLENÍ SOKLU $\lambda_w = 0,039 \text{ Wm}^{-1}\text{K}^{-1}$ – PRO ZATEPLENÍ STŘECH $\lambda_w = 0,038 \text{ Wm K}$ – PRO ZATEPLENÍ STŘECH
	PŘÍČKOVÉ ZDIVO Z TVÁRNIC HELUZ AKU 11,5 – P10 NA MALTU VÁPENOCEMENTOVOU MALTU MVC 5,0	
	ZDIVO Z TVÁRNIC HELUZ AKU 30/33,3, P15 NA MALTU VÁPENOCEMENTOVOU MALTU MVC 10,0	
	ZDIVO Z TVÁRNIC HELUZ PLUS 30 UNI, P10 NA MALTU VÁPENOCEMENTOVOU MALTU MVC 10,0	
	ŽELEZOBETON (C20/25; B500)	
	BETON PROSTÝ C20/25	
	BETON PROSTÝ C16/20	
	SÁDKOKARTONOVÉ PŘÍČKY Z KOVÝCH STOJEK CW 100 KNAUF OPLÁŠENÁ JEDNOU DESKOU tl. 12,5 mm ZE STRANY TECHNICKÉ MÍSTNOSTI	
	ROSTLÝ TERÉN; NÁVRHOVÁ PEVNOST ZEMINY $f_d = 200 \text{ kPa}$, ZEMINA TŘÍDY F1, KONDISTENCE TUHÁ, PROPUSTNÁ	
	NASYPANÁ, ZHTNĚNÁ PŮVODNÍ ZEMINA, NÁVRHOVÁ PEVNOST PŮVODNÍ ZEMINY $f_d = 200 \text{ kPa}$, ZEMINA TŘÍDY F1, KONDISTENCE TUHÁ, PROPUSTNÁ	
	ŠTERKOPISKOVÝ NÁSIP FRAKCE 0–8, HUTNĚNÝ NA 0,15 MPa	

LEGENDA ZNAČEK


- POJISTNÝ PŘEPAD KULOVÉHO PRŮŘEZU TOPWET DN 125 S INTEGROVANOU PVC MANŽETOU (TWPP 125 PVC), UMÍSTĚNÝ SPODNÍ HRANOU 50 mm NAD HYDROIZOLACÍ PLOCHÉ STŘECHY, PŘEZ PŘEPAD Z VNITŘNÍ STRANY JE MŘÍŽKA PROTI VNIKU OBLÁZKŮ
- STŘEŠNÍ VTOK SVISLÁ DN 125 – KOMPLETNÍ SYSTÉM TOPWET
- STŘEŠNÍ VTOK SVISLÁ DN 100 – KOMPLETNÍ SYSTÉM TOPWET
- STŘEŠNÍ VPUSŤ VODOROVNÁ DN 100 SE ZÁPACHOVOU UZÁVĚRKOU – KOMPLETNÍ SYSTÉM TOPWET
- ZÁVĚTRNÁ LIŠTA – SYSTÉMOVÝ PRVEK FATRAFOL, Ř.Š. 250 mm
- ROHOVÁ LIŠTA – SYSTÉMOVÝ PRVEK FATRAFOL 40 x 60 mm, Ř.Š. 100 mm
- KOUTOVÁ LIŠTA – SYSTÉMOVÝ PRVEK FATRAFOL 40 x 60 mm, Ř.Š. 100 mm
- ŽEBŘÍK SLOUŽÍCÍ JAKO VÝLEZ NA STŘECHU S OCHRANNÝM KOŠEM
- KOTEVNÍ BOD TOPSAFE TSL-600-HD10
- VODÍČÍ LANO OCELOVÉ 14MM, TEXTILNÍ DUŠE
- KONSTRUKCE ZÁBRADLÍ NA BALKONECH
- KONSTRUKCE ZÁBRADLÍ NA SCHODIŠTI
- OPLECHOVÁNÍ ODVĚTRÁNÍ VĚTRACÍHO POTRUBÍ VYVEDENO 550 NAD STŘECHU
- OPLECHOVÁNÍ ODVĚTRÁNÍ KANALIZACE VYVEDENO 550 NAD STŘECHU

c)				
b)				
a)				
ozn. změny	předmět změny	změnu provedl	podpis	datum

SCHEMA OBJEKTU:



0,000 = 555,50 m n.m., B.p.v. / SOUŘADNICOVÝ SYSTÉM S-JTSK

DRUH PRÁCE	DIPLOMOVÁ PRÁCE			VYSOKÉ UČENÍ TECHNICKÉ V BRNĚ FAKULTA STAVEBNÍ ÚSTAV POZEMNÍHO STAVITELSTVÍ	
VYPRACOVAL	Bc. Tomáš Pražan				
VEDOUCÍ PRÁCE	Ing. Miloš Lavický Ph.D.				
STAVEBNÍK	Město Polička Palackého nám. 160, 572 01 Polička				
MÍSTO STAVBY	Polička, ul. Čapkova, k. ú. Polička, p. č. 946/1				
NÁZEV STAVBY	BYTOVÝ DŮM				
			FORMÁT	6 A4	
STAVEBNÍ OBJEKT	SO 01 BYTOVÝ DŮM		DATUM	01/2016	
ČÁST	D.1.1 ARCHITEKTONICKO-STAVEBNÍ ŘEŠENÍ		STUPEŇ PD	DPS	
OBSAH:			MĚŘÍTKO	Č. VÝKRESU	
	ŘEZ A - A', ŘEZ C - C'		1:50	D.1.1.05	